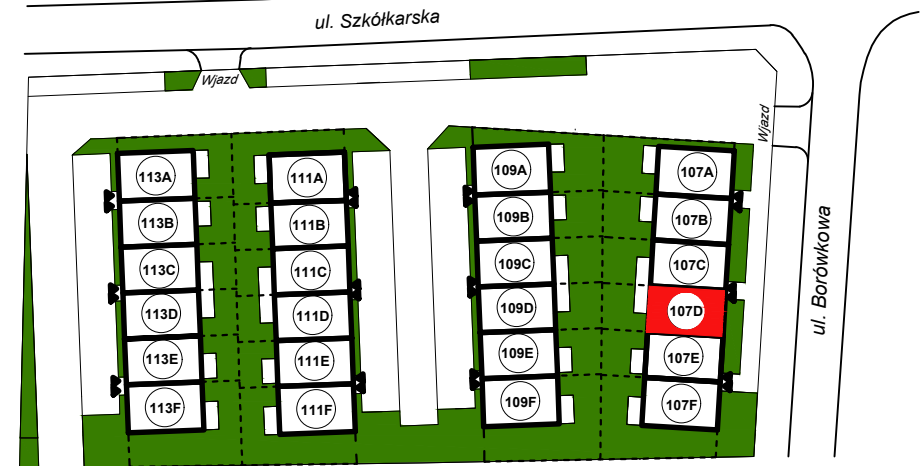


SUCHY LAS OSIEDLE PRZY LESIE

Mieszkanie 107/D



Wykaz pomieszczeń

Nr	Nazwa pom.	Pow. użytkowa
----	------------	---------------

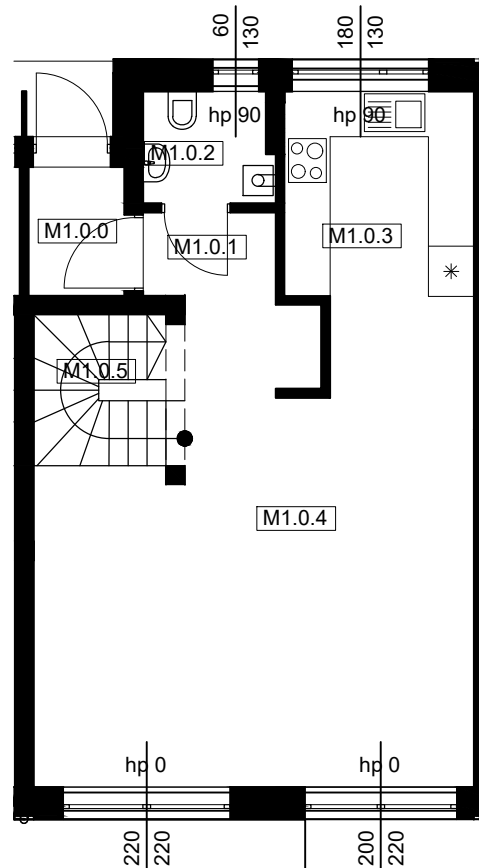
PARTER

M1.0.0	Wiatrołap	2,1 m ²
M1.0.1	Hol	4,0 m ²
M1.0.2	WC	2,4 m ²
M1.0.3	Kuchnia	9,2 m ²
M1.0.4	Salon	27,5 m ²
M1.0.5	Klatka Schod.	3,9 m ²
razem pow.użytk.		49,1 m ²

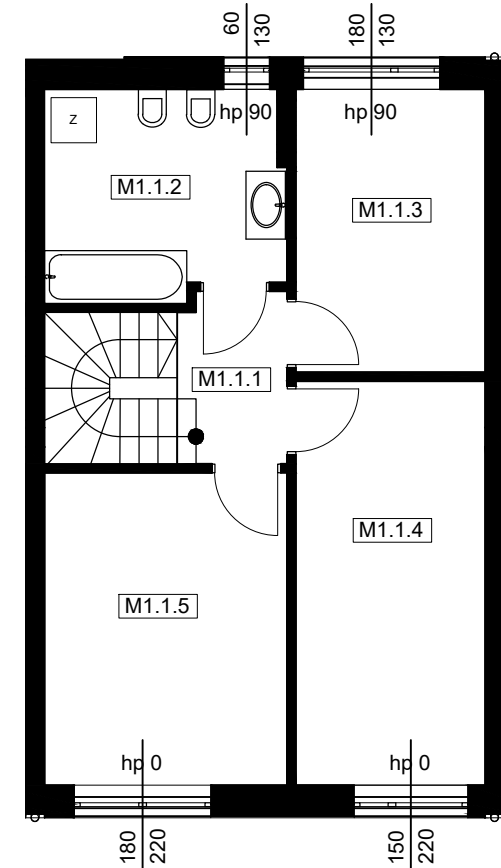
PIĘTRO

M1.1.1	Korytarz	3,2 m ²
M1.1.2	Łazienka	8,4 m ²
M1.1.3	Pokój	9,2 m ²
M1.1.4	Pokój	13,2 m ²
M1.1.5	Pokój	13,1 m ²
razem pow.użytk.		47,1 m ²

pow. użytk. mieszkania 96,2m²



PARTER



PIĘTRO